

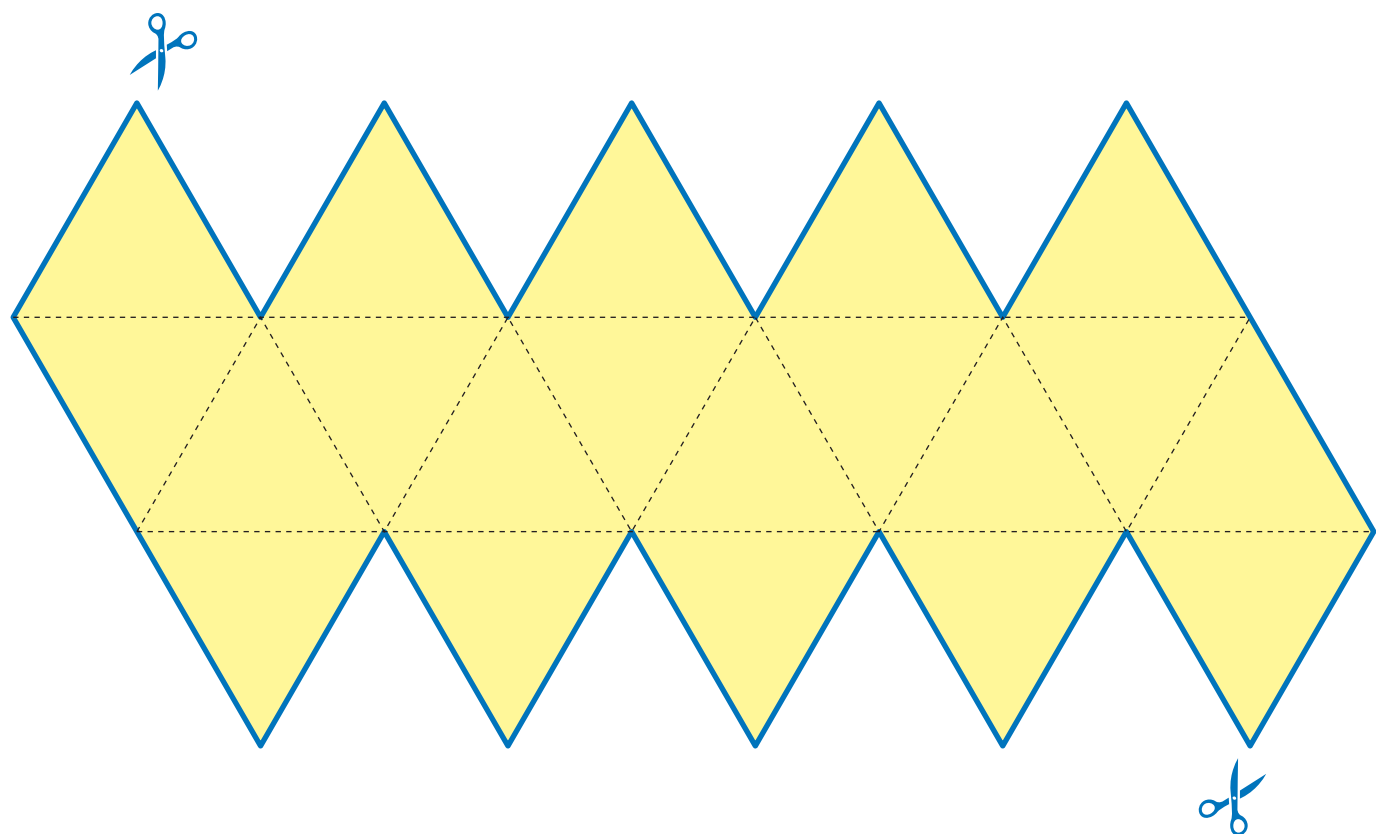
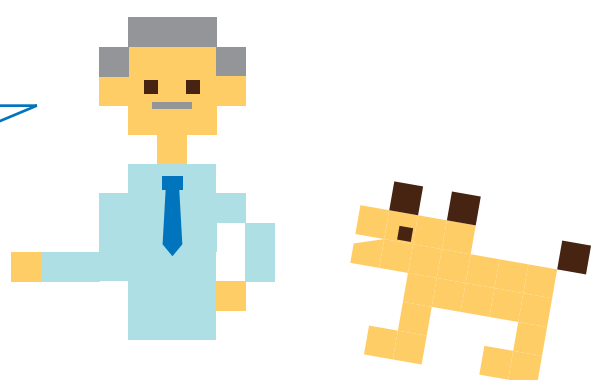
2つの多面体が折れる展開図

下の展開図を切り抜いて、
『2つの多面体』を折ってみよう

問題1 「正20面体」を折ってみよう

問題2 「4面体」を折ってみよう

正20面体は簡単ですね。
4面体の4つの面は三角形ですが、
正三角形ではありません。
正しい折り方が見つかるかな？



MYSTERIOUS DEVELOPMENT PUZZLE

不思議な

展開図

パズル

北陸先端
科学技術
大学院大学

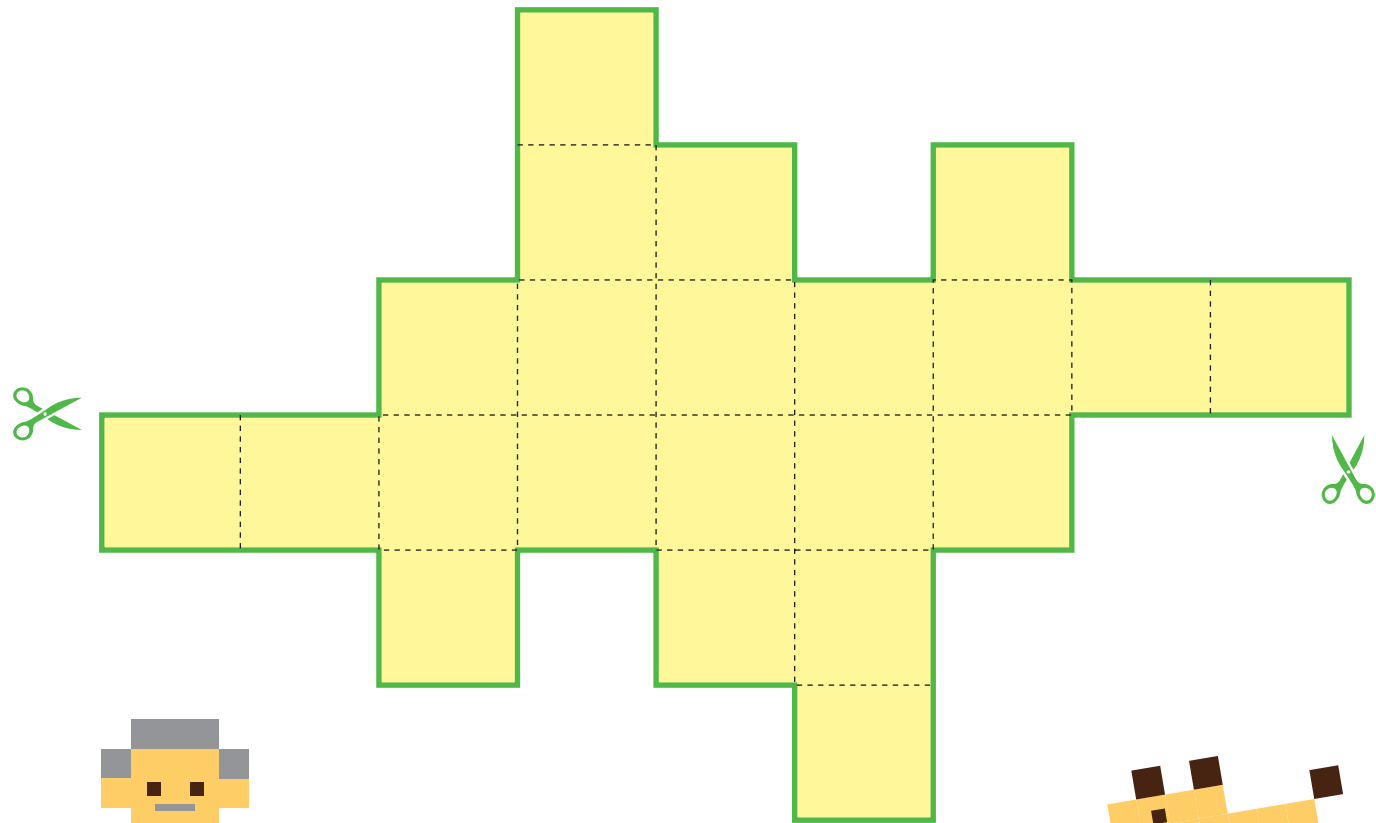
情報科学研究科
上原研究室

展開図と、そこから作り出せる立体の関係には、
まだまだ未解決な問題がたくさん残されています。
「2つの違う立体が折れる展開図」のパズルを解いて
その一端に触れてみましょう。

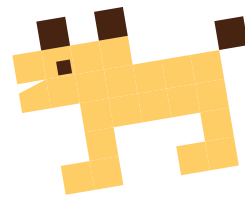


2つの箱が折れる展開図

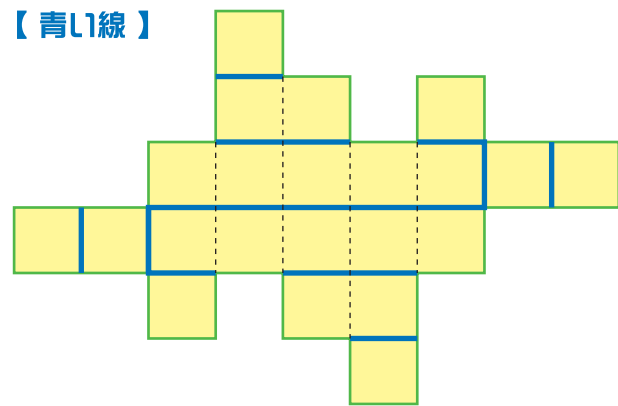
下の展開図を切り抜いて、
『青い線』と『赤い線』で折ってみよう！



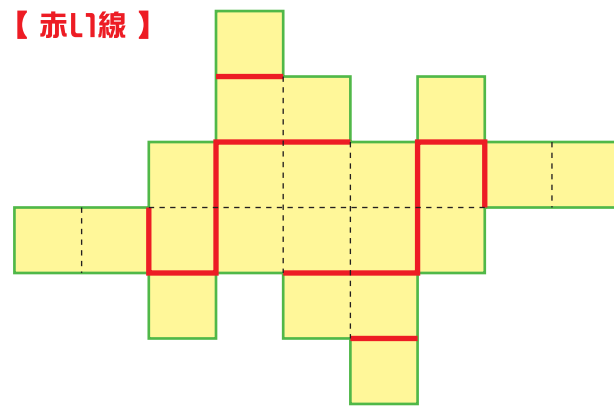
1×1×5の箱と1×2×3の箱が
できましたか？



【青い線】

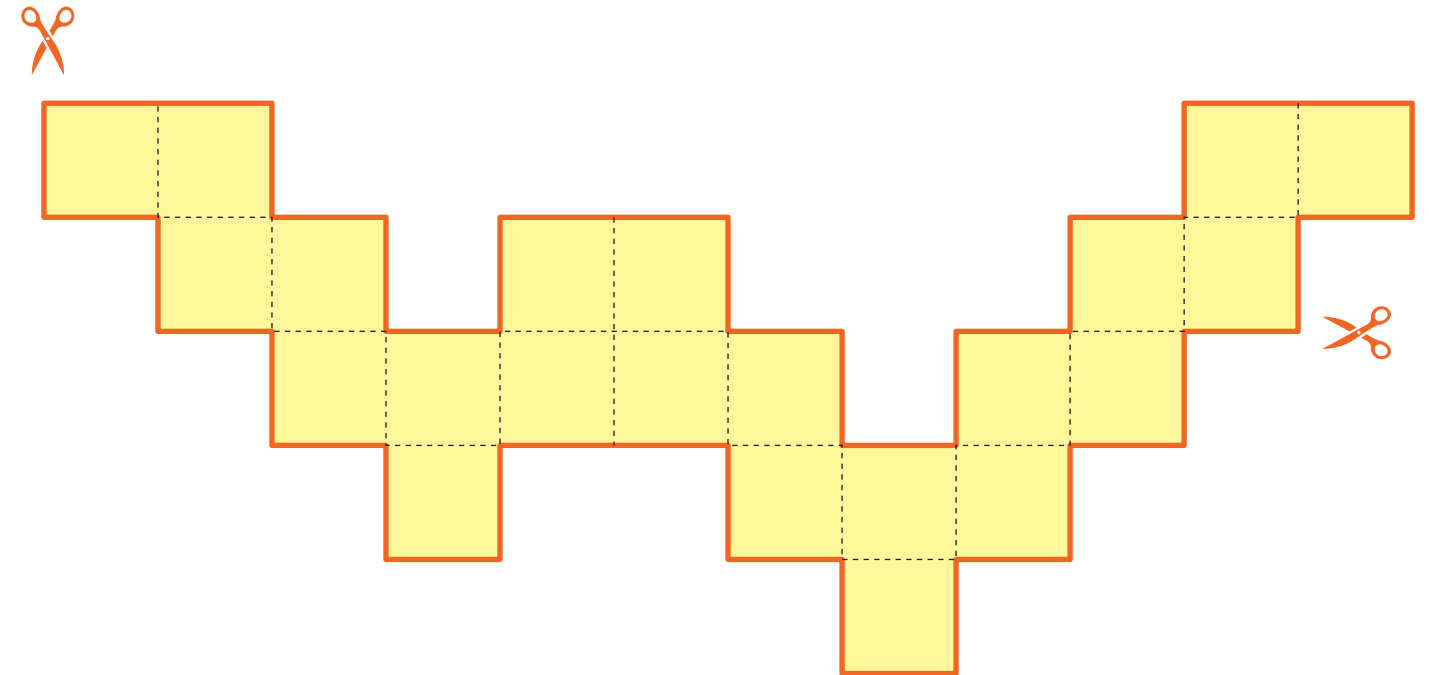


【赤い線】



2つの箱が折れる展開図

下の展開図を切り抜いて、
『2つの箱』を折ってみよう！



1×1×5の箱と1×2×3の箱が
できましたか？ 難しいですね。
どちらもできたら、今度は0×1×11の
「箱もどき」も作ってみよう！

