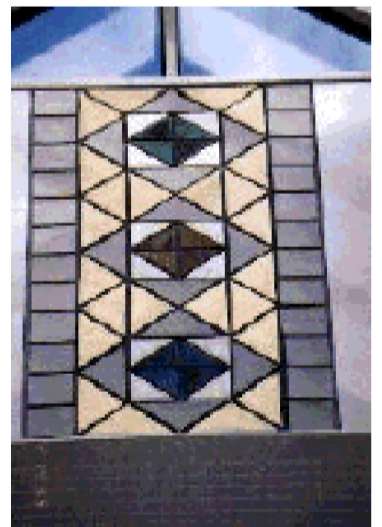
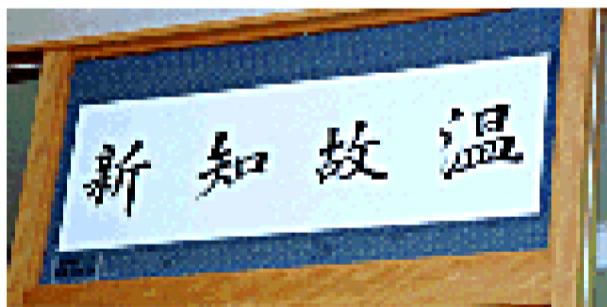
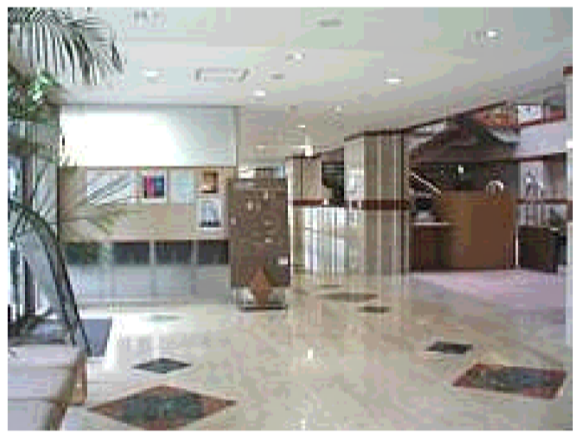


# ようこそ図書館へ!!



館内をスタッフが説明しながらご案内します。  
貴重図書「解体新書」も展示中です。  
どうぞお気軽にご参加ください。

## 館内ガイドスケジュール



10:30 ~  
11:30 ~  
13:30 ~  
14:30 ~  
15:30 ~

※上記の時間に図書館カウンター前にお集まりください。

研究協力部学術情報課