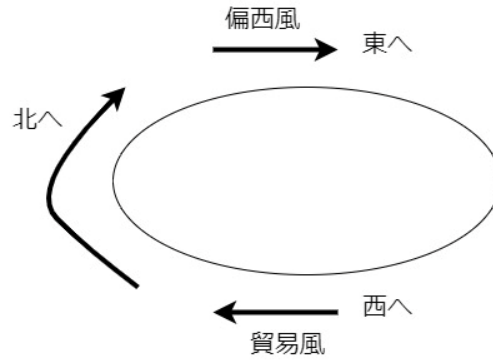


理科の要点・原点5

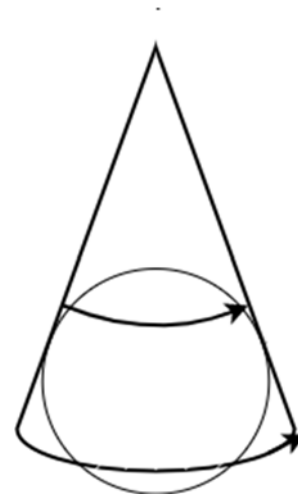
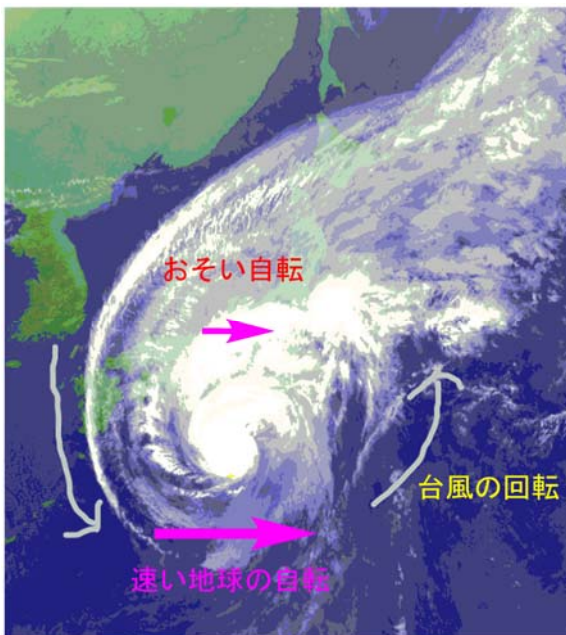
5. 台風と天気の変化

5-1 台風の動きと天気の変化

台風の進み方 参考：コリオリの力



台風の回転風



【まとめ】

台風は、日本の南の方で発生し、その多くは、初めは西の方へ動き、やがて北や東の方へ動きます。

台風が近づくと、強い風がふいたり、短い時間に大雨がふったりするなど、天気のようすが大きく変わることがあります。

5-2 わたしたちのくらしと災害

台風のえいきょう

強い風 → たおれる, おれる, 飛ぶ

大雨 → つかる, 流される, くずれる

備え

- ・ 危険な場所を知る, ひなん場所を知る (ハザードマップ)
- ・ 防災グッズを確かめる, 台風情報を知る, 「警報」にはすばやい行動をする

【質問1】 台風の速さはどれくらいですか。

【答え1】 私たちが住んでいるところではおよそ 30 km/時ほどが多いです。速い自転車なみですが, 風速は 50 km/時以上になりますから注意が必要です。

【質問2】 台風は どうして日本で発生しないのですか。

【答え2】 海の水が強い太陽光であたためられると水蒸気になり軽くなって空気中へあがり, 上で冷やされて下へおります。これがくりかえされて台風のもとができます。日本は赤道近くより温度が低いので, 低気圧になっても台風まで大きくなりません。