

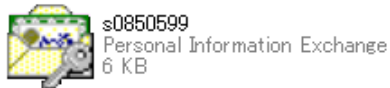
電子証明書のインポート簡易マニュアル(Firefox 編)

【設定環境】

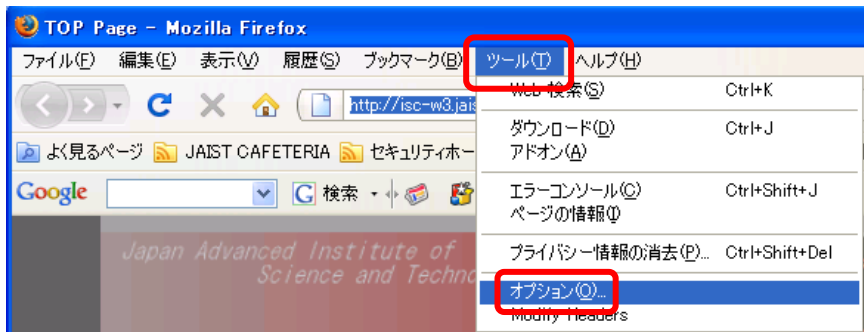
Version : Firefox 8.0/9.0

OS : Windows Terminal Server

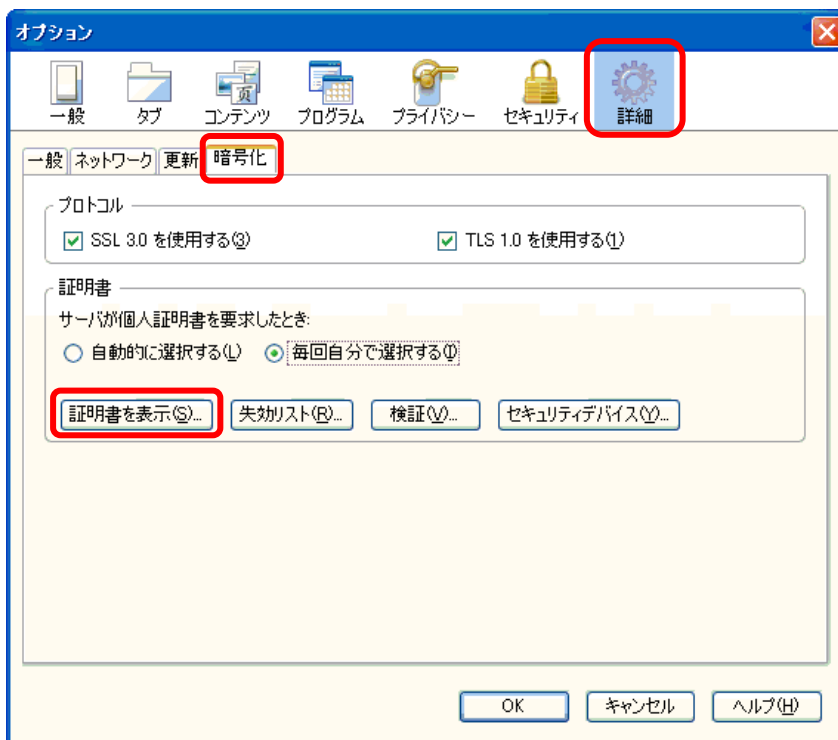
1. 取得した電子証明書を用意します。以下の様なアイコンです。



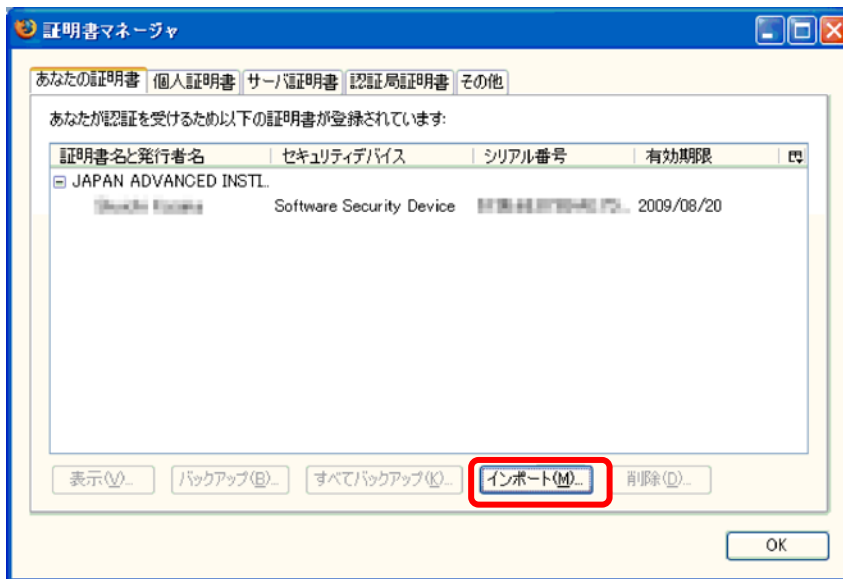
2. Firefox を起動し、「ツール」メニューから「オプション」をクリックします。



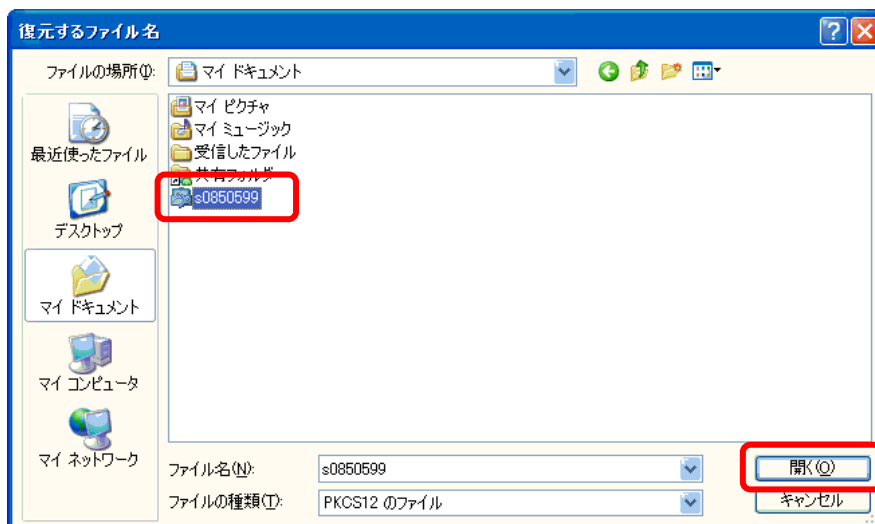
2. オプションウィンドウ内の「詳細」をクリックし、暗号化タブの「証明書を表示」をクリックします。



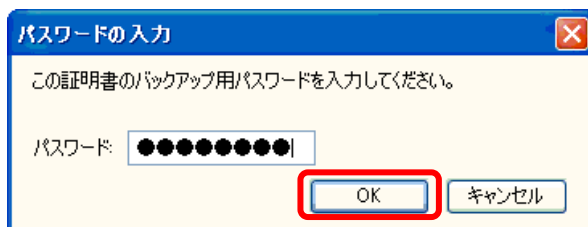
3. 証明書マネージャウィンドウが表示され、現在インストールされている証明書が表示されます。「インポート」をクリックします。



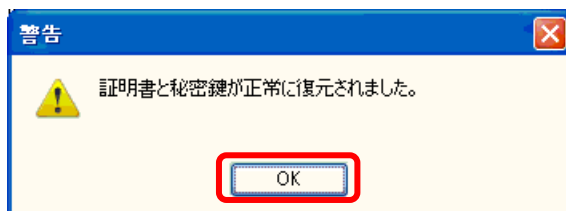
4. ここではインポートする電子証明書を選択します。保存した場所へ移動し、インポートする電子証明書をクリックして選択し、「開く」をクリックします。



5. ここでは暗号化して保存されている電子証明書を開くためのパスワードを入力します。証明書取得時に設定したパスワードを入力し、「OK」をクリックします。



6. 入力したパスワードが正しい場合、以下の様なダイアログが表示されます。「OK」をクリックしてダイアログを閉じてください。



7. インポートした証明書を確認します。再度証明書マネージャウィンドウを開き、あなたの証明書タブの中に以下のように、「証明書名と発行者名」の発行者名「GlobalSign nv-sa」、証明書名が「自分の名前」となっている電子証明書があることを確認してください。



これで Firefox への電子証明書のインポートは完了です。