

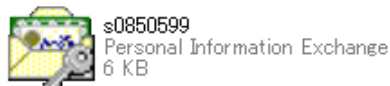
電子証明書のインポート簡易マニュアル(Mozilla Thunderbird 編)

【設定環境】

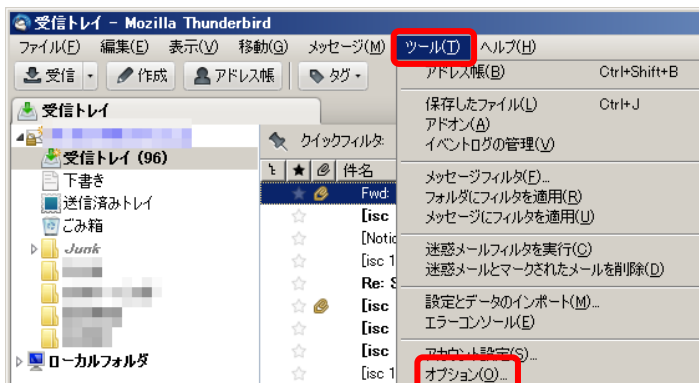
Version : Mozilla Thunderbird 8.0

OS : Windows Terminal Server

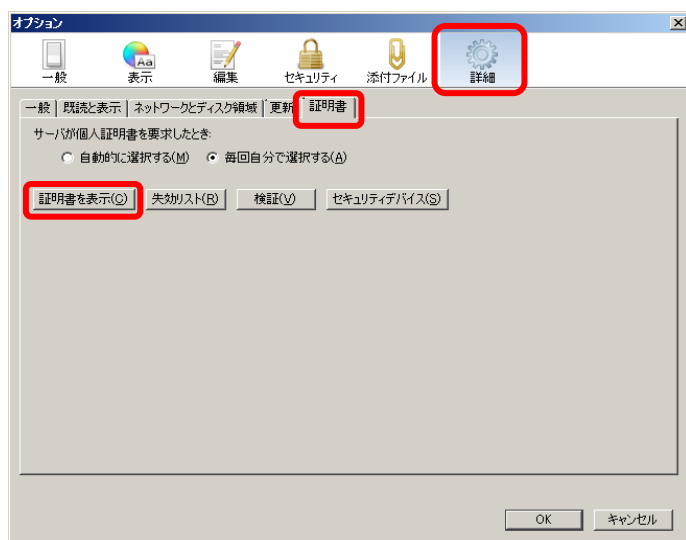
1. 取得した電子証明書をを用意します。以下の様なアイコンです。



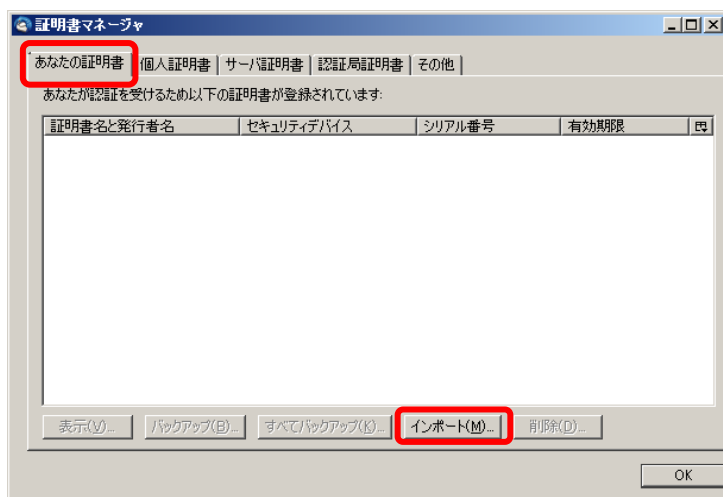
2. Mozilla Thunderbirdを起動し、「ツール」メニューから「オプション」をクリックします。



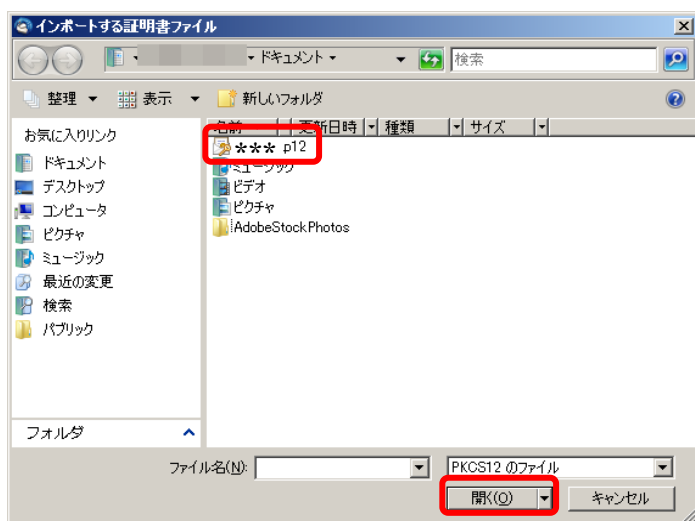
3. オプションウィンドウ内の「詳細」をクリックし、証明書タブの「証明書を表示」をクリックします。



4. 証明書マネージャウィンドウが表示されます。あなたの証明書タブの「インポート」をクリックします。



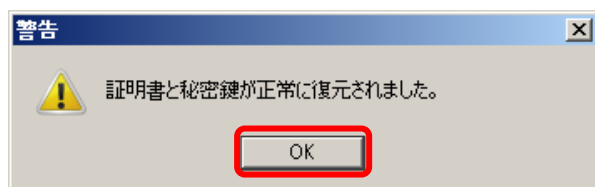
5. インポートする電子証明書を選択します。保存した場所へ移動し、インポートする電子証明書をクリックして選択し、「開く」をクリックします。



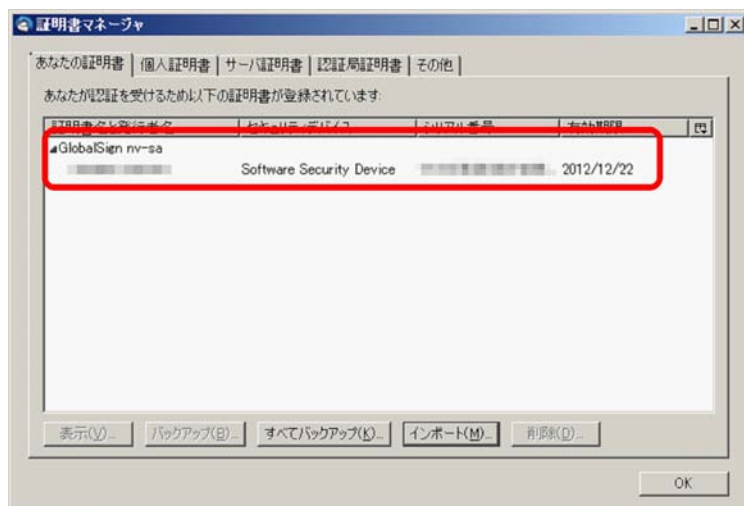
6. 暗号化して保存されている電子証明書を開くためのパスワードを入力します。証明書の取得時に設定したパスワードを入力し、「OK」をクリックします。



7. 入力したパスワードが正しい場合、以下の様なダイアログが表示されます。「OK」をクリックしてダイアログを閉じてください。



8. インポートした証明書を確認します。再度、証明書マネージャウィンドウを開き「あなたの証明書」タブの中に以下のように、「証明書名と発行者名」の発行者名「GlobalSign nv-sa」、証明書名が「自分の名前」となっている電子証明書があることを確認してください。



9. これで Mozilla Thunderbird への電子証明書のインポートは完了です。