

「神経生理学の入り口の入り口の入り口」

Basics of Basics of Basics of Neurophysiology



筒井秀和

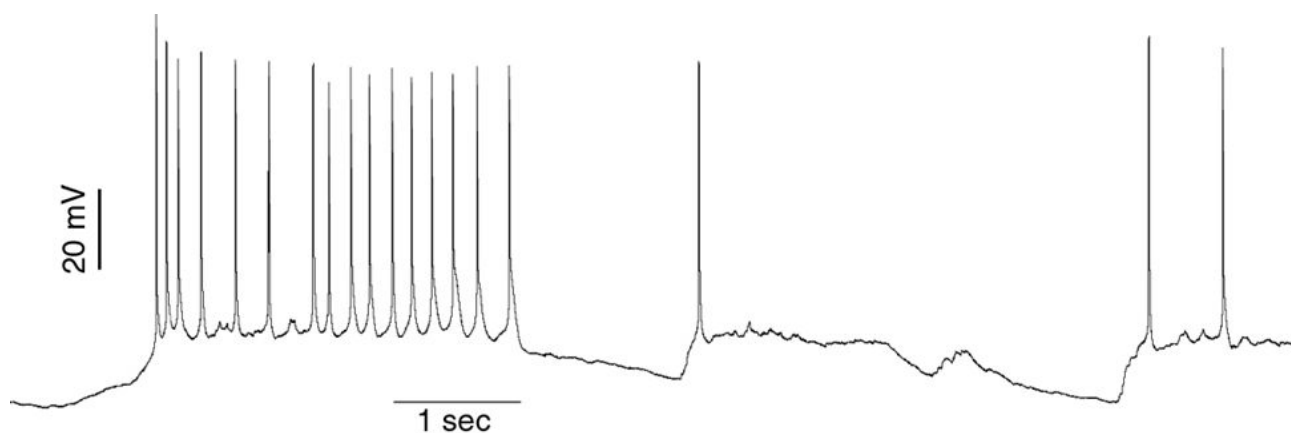
マテリアルサイエンス研究科

2015 **4/21 (火)** 12:40 – 13:20

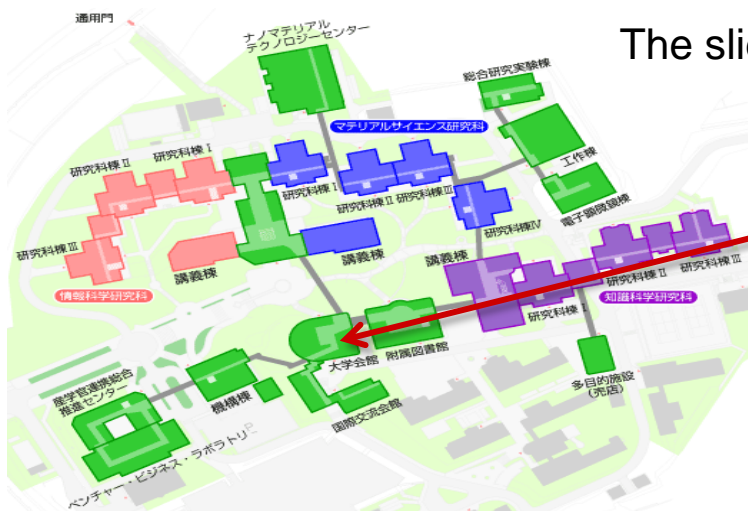
会場:ラーニング・コモンズ「J-BEANS」

「神経生理学」という言葉を聞いた事がありますか？ なんだか堅苦しい言葉ですが、我々人間も含めて生き物がいったいどういう仕組みで感じたり・判断したり・行動したりしているのか?? という素朴な疑問からはじまる広大な研究分野です。もちろん、解っていない事だらけですが、物質レベルで解ってきた事もたくさんあります。

本セミナーでは、細胞膜の内外に電圧信号が発生し、伝播していく仕組みや、電圧信号の計測技術などについて概説したいと思います。



The slides are written in English. Foreign audience is welcome!



ラーニング・コモンズJ-BEANSは、大学会館1階です。
J-BEANS is located on the 1F, Institute Hall.

J-BEANSセミナーは、JAISTで行われている研究の知識共有を目指しています。専門家以外も楽しめるセミナーを行いますので、ぜひ講師以外の研究科の方もご来聴下さい。

担当教員: マテリアルサイエンス研究科 准教授 小矢野幹夫