

## 図書館内で火災等が発生した場合の避難経路

火災等の発生により避難を促す緊急放送が聞こえたら、**最も近い出口からすぐに外へ避難してください。**

\*エレベーターは使用しないでください。

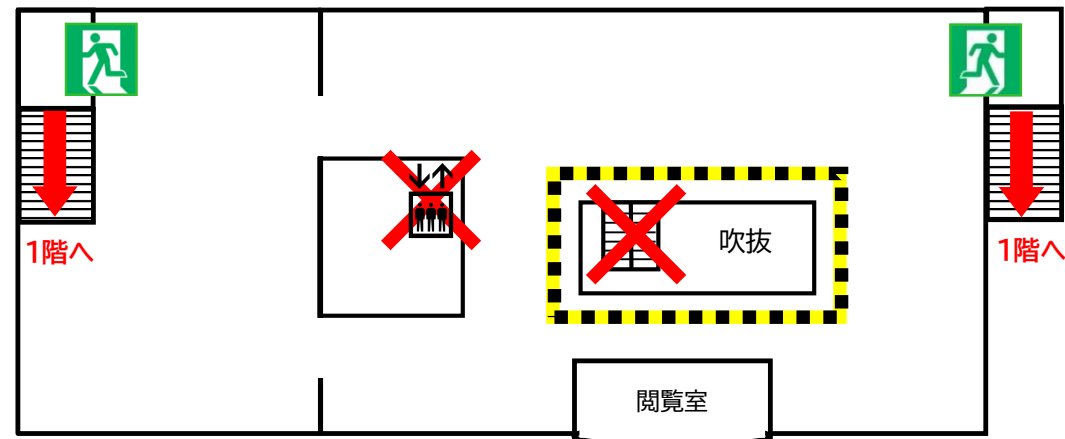
\*防火シャッターが下りますのでご注意ください。

防火シャッターが下りる部分



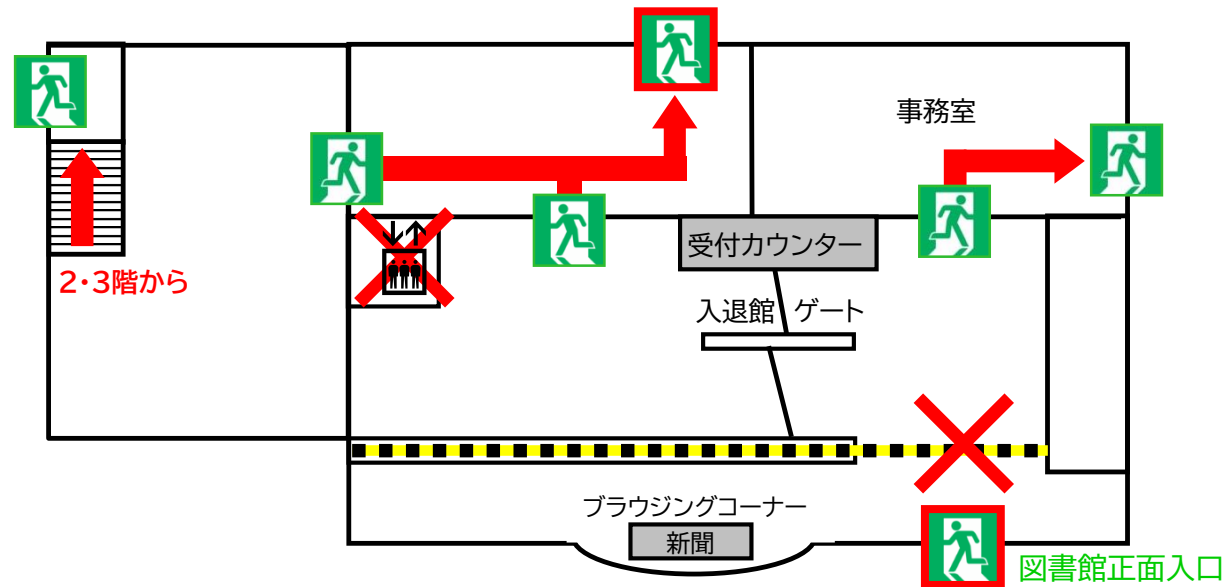
### 2・3階

防火シャッターが下りるため、吹抜の階段から避難することはできません。



### 1階

防火シャッターが下りるため、図書館正面入口から避難することはできません。



<赤枠付きの非常口>

夜間・休日は施錠されているため、避難時に施錠されている場合は内鍵を回して開錠してください。

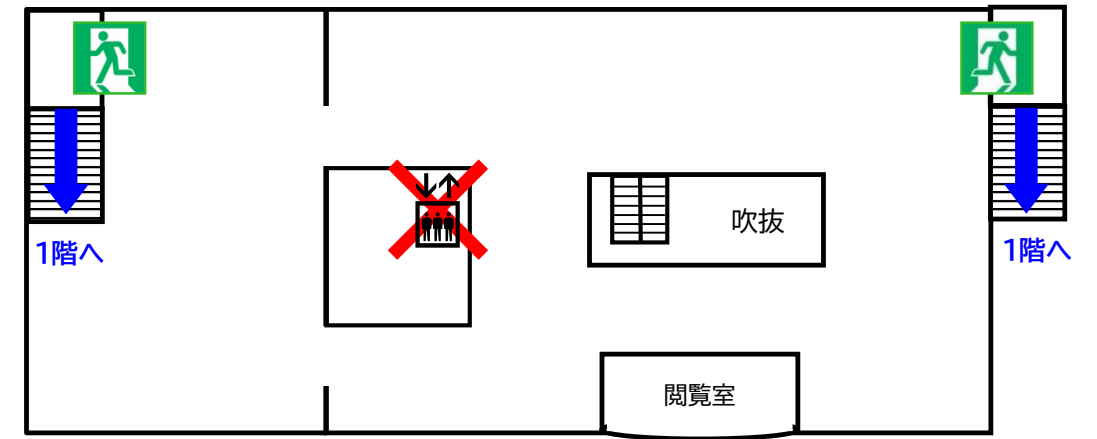
## 図書館外で火災等が発生した場合の避難経路

火災等の発生により避難を促す緊急放送が聞こえたら、**最も近い出口からすぐに外へ避難してください。**

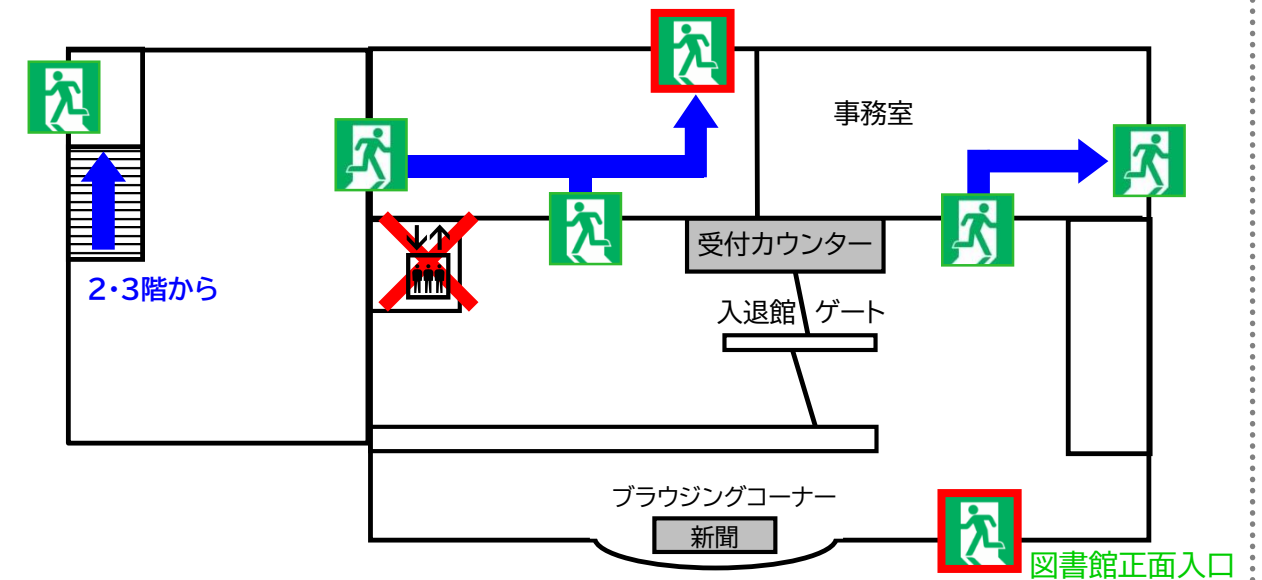
\*エレベーターは使用しないでください。

\*図書館外での火災等の場合は、防火シャッターは下りません。

### 2・3階



### 1階



<赤枠付きの非常口>

夜間・休日は施錠されているため、避難時に施錠されている場合は内鍵を回して開錠してください。